

삼성전자 빌트인 가전 옵션

집의 가치를 한층 높이고 당신을 더 아름답게 표현해 드립니다-

양산 금호 리첸시아 시그니처



삼성 BESPOKE 키친핏 냉장고

국내 최초 맞춤형 냉장고 BESPOKE를
주방가구에 딱 맞는 키친핏으로
더 스타일리시 하게!



iF 디자인 어워드 2021
(International Forum Design Award 2021)
비스포크 키친핏 제품 부문 금상 수상

* 국내 최초 키친핏 출시

| 고객의 요청 사항에 답하여 만든 신개념 냉장고 | 상냉장 하냉동의 편리한 구조!

-  **냉장고 도어 판넬을 교체할 수 있어요!**
* 판넬 교체시 추가비용 발생
-  **변온 / 김치냉장고 등 추가조합이 가능해요!**
-  **다양한 식재료, 맞춤 신선 보관이 됩니다!**
-  **가격도 합리적입니다!**



상냉장

하냉동

| 효율적인 디지털 인버터 컴프레서는 기본, 평생 보증으로 기한없는 무상수리



평생보증

디지털 인버터
모터 & 컴프레서
무상수리

DIGITAL INVERTER™
TECHNOLOGY

* 평생보증은 디지털 인버터 컴프레서 및 디지털 인버터 모터에 대한 기한없는 무상수리를 의미 합니다.
* 냉장고 품질보증 기간은 12개월이며, 평생 보증은 제품교환, 구입가 환급에는 적용되지 않습니다.

| 맞춤형 조합으로 주방을 나답게 4도어 냉장고



RF60B91R2AP

- 용량 : 600 L(냉장 369 L / 냉동실 231 L)
- 소비전력 : 38.0 kWh/월
- 크기 (W x H x D)(mm) : 912 x 1,853 x 697 mm
- 에너지 소비효율 : 2등급
- 보관기능 : 냉장 / 냉동 / 변온

- 메탈클링 커버 · 트리플 독립냉각 · 변온실
- 빅가드 · 멀티 팬트리 · 미세정온, SmartThings
- UV청정탈취 · 빅 아이스메이커 · 디지털 인버터

* 에너지 소비효율 22년 1월 출시 시점 기준

모방할 수 없는 차이!

오리지널 BESPOKE 냉장고



트리플 독립냉각

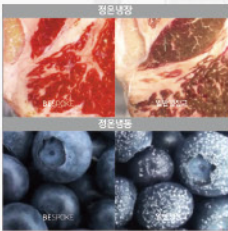
냄새 섞임 걱정 없이
칸마다 최적의 온도와 습도로
식재료를 보관할 수 있습니다.



타임리스 메탈쿨링

커버까지 냉장고 구석구석
냉기를 전하고, 온도 변화를
최소화해 식재료를 신선하게
보관할 수 있습니다.

* 메탈쿨링 적용 부위는 모델별로 상이



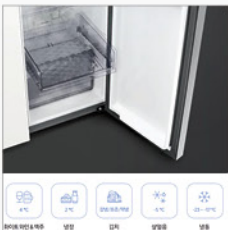
± 0.5 °C 미세정온

냉장 / 냉동실 온도 편차를
± 0.5 °C로 최소화해
고기와 채소의 신선함을 유지하고,
수분손실을 최소화하였습니다.



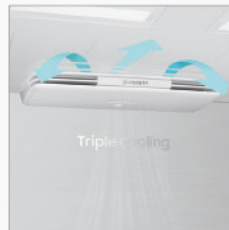
플랫 메탈커버

볼록했던 냉장고 후면용
메탈커버로 플랫하게 마무리하여
내부 공간이 넓어졌습니다.



7단계 변온 맞춤형보관실

-23 °C ~ 4 °C까지 7단계로 설정이 가능
하여 각 식재료에 따라 최적의 온도로 보
관 가능하며, 특히 김치는 강냉/표준/약냉
으로 나누어 엄도에 따라 설정 가능합니다.



UV 청정탈취

강력한 탈취 효과로 음식냄새는 물론
UV LED를 통해 부착균까지 살균하니
안심하고 보관할 수 있습니다.



빅 아이스메이커

2.0L의 많은 물을 한 번에 얼릴 수 있는
대용량 아이스 메이커가 있어 더운 여름,
가족 모두 꺼내 먹어도 얼음 사용이 걱정
없어요.



HomeCare 매니저

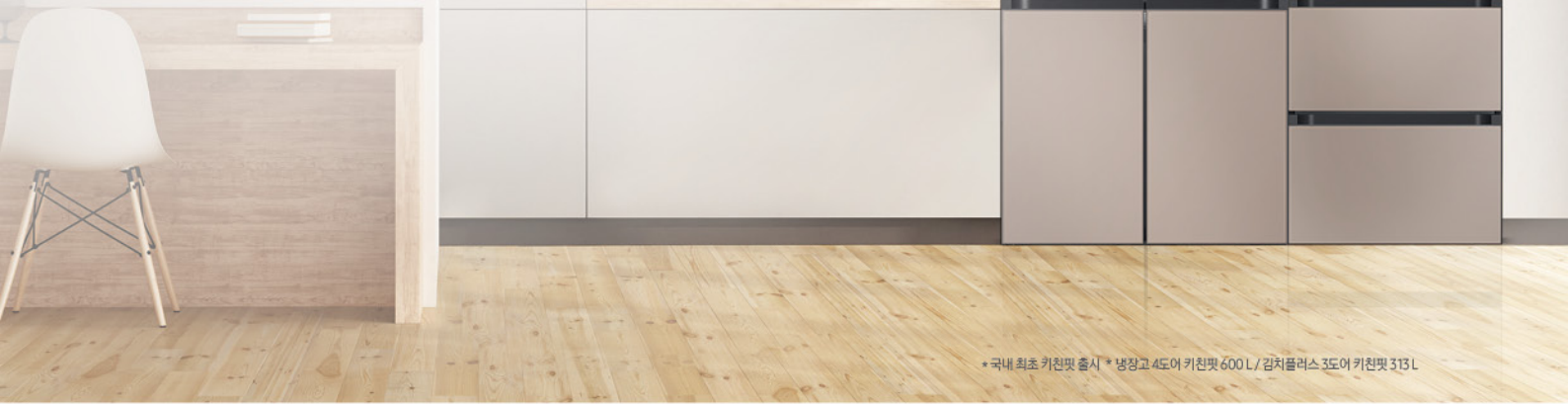
스마트 기기 상태 모니터링이 가능한
HomeCare 매니저로, 냉장고의 사용 패턴
분석부터 상태점검은 물론 이상이 발견되면
AS 조치방안 확인까지 가능합니다.

* ± 0.5 °C 미세정온 - 자사 실험치 기준으로 실 사용 환경에 따라 달라질 수 있습니다. - 당사 일반냉장고 모델(RF28HDEDPC)과 비교 기준입니다.

* UV 청정탈취 - 트리메틸아민, 메틸메틸탄 탈취성능 90% 이상으로 Intertek 인증 획득했습니다. - 냉장고에 메틸메틸탄 가스(30+/5 ppm), 트리메틸아민 가스(30+/5 ppm) 주입 뒤 20시간 후 확인한 결과로 실 사용 환경에 따라 달라질 수 있습니다. - 각 이미지는 소비자 이해를 돕기위한 연출된 이미지이며, 실사용 환경에 따라 차이가 있을 수 있습니다.

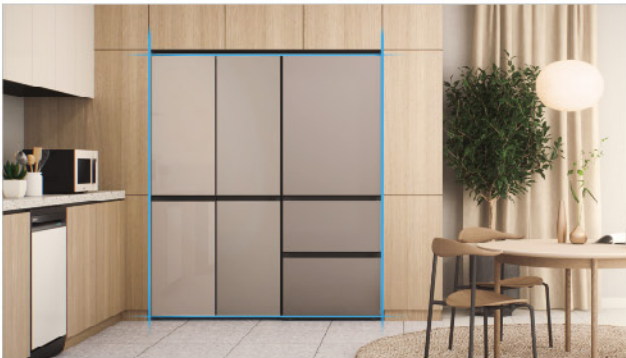
삼성 BESPOKE 김치플러스

김치는 물론 다양한 식재료까지 **맞춤보관!**
오리지널 키친핏으로 인테리어도
더 스타일리시 하게!



* 국내 최초 키친핏 출시 * 냉장고 4도어 키친핏 600 L / 김치플러스 3도어 키친핏 313 L

공간에 맞게 내 주방에 딱!
용량과 인테리어 모두 갖춘 오리지널 키친핏



* 위 이미지는 BESPOKE 키친핏 냉장고 4도어와 김치플러스 키친핏 3도어를 조합한 이미지이며,
타제품 결합 시 용량 / 사이즈는 달라질 수 있습니다.

* 이해를 돕기 위해 연출된 이미지로 실제와 다를 수 있습니다.

쉽 없이 사용하는 가전,
에너지 소비효율로 전기요금 절약



* 21년 9월 에너지 효율등급 개정 시점 기준 / 일부 모델에 한함.

다양한 식재료 칸별 활용하는
BESPOKE 김치플러스 3도어



RQ33A74E1AP

- 용량 : 313 L 상실 162 L / 중실 88 L / 하실 63 L
- 크기 (W x H x D)(mm) : 695 x 1,853 x 600 mm
- 에너지 소비효율 : 1등급
- 보관기능 : 상 / 중 / 하 칸별 12개 맞춤 모드

시작부터 끝까지,
평생보정으로 기한없는 무상수리



* 평생보정은 디지털 인버터 컴프레서 및 디지털 인버터 모터에 대한 기한없는 무상수리를 의미 합니다.

아삭함을 더하고 신선함을 맞추다

BESPOKE 김치플러스



* 김치통 종류와 개수는 모델별로 상이함.

트리플 독립냉각

냄새 섞임 걱정 없이
칸마다 최적의 온도와 습도로
식재료를 보관할 수 있습니다.



타임리스 메탈쿨링

커버까지 냉장고 구석구석
냉기를 전하고, 온도 변화를
최소화해 식재료를 신선하게
보관할 수 있습니다.

* 메탈쿨링 적용 부위는 모델별로 상이



세이프 시립



오토 랙모핑

더 편리한 기능들

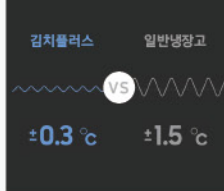
선반마다 칸칸 냉각이 되어 균일하게
냉기를 전달해주어 신선하고
맛있는 보관이 가능합니다.



간편한 ON/OFF



스페이스 맥스 기술



±0.3°C 초정온 맞춤보관

김치는 물론 다양한 식재료도
±0.3°C 초정온 맞춤보관 해드립니다.



김치숙성 모드

바로 먹을 김치도, 나중에 먹을 김치도
건강하고 아삭하게 맞춤숙성 가능합니다!
상온숙성 / 저온쿨링숙성(상/중칸),
동치미 / 깍두기(하칸)



감자/바나나 모드 (하칸)

보관이 까다로운 식재료도 영양소가
파괴되거나 식감이 변할 걱정없이
언제나 신선한 상태를 유지하며
보관할 수 있습니다.



참맛육류 모드 (중칸)

과학적인 3일 숙성 알고리즘을 통해
육질을 연하게 하고 풍미를 높여
감칠맛 성분을 끌어올립니다.



곡류/와인 모드 (중/하칸)

변질되기 쉬운 곡류도 오랫동안 깔끔하게
보관할 수 있고 온도에 민감한 와인도
맞춤 모드에 따라 보관할 수 있습니다.



안심 김치통

BESPOKE의 감성을 담은 부드럽고
세련된 토프 컬러에 아기 젖병에도
사용되는 PP소재로 김치통을
만들었습니다.



더 똑똑해진 SmartThings

칸별 보관모드의 확인과 변경, 그리고
에너지 모니터 기능으로 일별, 주차별,
월별 전기 사용량을 파악할 수 있습니다.

* ±0.3°C 초정온 맞춤보관 - 김치플러스 김치보관 표준모드(RQ33A7431AP), 자사 일반 냉장고냉장모드(RH81M8141SP, 2°C) 비교 기준입니다.

* 감자/바나나 모드 - 조건: 냉장(3°C), 실온(25°C), 김치/바나나 모드 저장, 각 정소에서 2주간 보관 후 기준입니다. * 곡류 / 와인 모드 - 출처: 대한 설비 공학회 "곡류의 저온 관리 기술"

* 더 똑똑해진 SmartThings - SmartThings 앱은 자사 온 안드로이드 OS 8.0 이상(최소 2GB RAM 공간), iOS 12.0 이상을 지원하며, iPhone 6s 이상, 삼성전자 스마트폰(갤럭시 S 및 노트 시리즈)에 최적화되어 있습니다.

다른 스마트폰에서 실행할 경우 일부 기능이 다르게 동작할 수 있습니다.

- 각 이미지는 소비자 이해를 돕기위한 연출된 이미지이며, 실사용 환경에 따라 차이가 있을 수 있습니다.

삼성빌트인 식기세척기

한국의 식(食)과 맛을 맞추다



DW60T7065SS(패널부착형)

- 제품크기(W×H×D) : 598×815×570 mm ·용량 : 12인용
- 에너지소비비율 : 0.97 kW ·물소비량 : 14 L
- 아쿠아스탑 ·자동열림건조 ·스팀블림 ·살균세척 ·예약세척
- 누수센서 ·세척노즐 수(상단 / 중단 / 하단) ·자동문열림기능



99.999% 살균하는 고온 직수 세척

손 설거지로 하기 힘든 75°C의 고온수로 식기를 깨끗하게 살균 세척!



자동문 열림으로 깔끔한 마무리

깨끗한 설거지의 마무리는 깔끔한 건조 아닐까요? 플라스틱 사용을 최소화한 메탈 재질 식기바구니로 물 맺힘 걱정을 줄여줍니다. 또 세척이 끝나면 자동으로문이 열려 물기를 빠르게 건조시킵니다.



빈틈없이 강력한 4단 입체 물살

강력한 물살과 4개의 날개가 넓은 면적을 세척해주고 양방향 동시 구동 되는 720° 무빙 세척날개가 오염이 심한 식기도 깔끔하게 마무리.



한눈에 확인하는 타임 디스플레이

컨트롤 패널을 적용한 전면부 타임 디스플레이로 남은 시간과 진행 상태를 쉽게 확인 가능

※ 성능 개선과 관련법규 개정 등으로 모델명과 SPEC, 에너지소비효율등급은 변경될 수 있습니다.
 ※ 상기 제품의 모델은 설치 시점에 이르러 해당 모델의 단종(성능개선, 디자인변경, 기술적 사항 변경 등의 사유) 혹은 품질, 품귀 등의 사유 발생 시 동 제조사의 동종 동급으로 변경 제공될 수 있습니다.
 ※ 상기 이미지는 이해를 돕기 위한 것으로 실제 이미지와는 다를 수 있습니다.

이런점을 고객님들이 물어보고 확인하셨습니다!

Q 빌트인 가전은 어떤 제품 인가요?

A 빌트인 가전은 주방 가구와 딱 맞게 설치하여 인테리어 감각과 공간 활용성을 극대화한 고급 가전입니다.

Q 일반 가전과 차이점은 무엇인가요? 가격은 어떤가요?

A 빌트인 가전은 일반 가전과 달리 주방 가구와 일체화 시키기 위한 기술과 고급 소재가 적용된 프리미엄 가전입니다. 일반 가전에 비해 가격이 높을 수도 있으나, 만족도가 그만큼 높으며 옵션 행사를 통해 합리적인 가격으로 구입하실 수 있습니다.

Q 입주 후 개별 설치 해도 되는거 아닌가요?

A 입주 후 개별 설치도 가능하나, 이미 주방 가구 공사가 완료된 상태이므로 다시 비용을 들여 주방 가구 및 인테리어 공사를 하셔야하는 부담이 있습니다. 입주 전 건설사 옵션행사시 선택하시는 것이 가장 경제적입니다.

Q 관리하기 어렵지 않나요? 이사할 때 가져 갈 수 있나요?

A 빌트인 가전도 일반 가전과 동일하게 관리하시면 됩니다. 고장이난다 하더라도 삼성전자 서비스센터로 연락주시면 숙련된 기사분들이 전문수리를 하고 있어 걱정하지 않으셔도 됩니다. 이사 시에도 이전 설치하는 곳에 삼성 빌트인 가전을 설치할 수 있는 주방가구가 있다면 가져가실 수 있습니다. 단, 운반 비용 및 설치비는 고객님의께서 부담하셔야 합니다.

Q 요즘 빌트인 가전을 왜 많이 선택하고 있나요?

A 새집에 아름다운 주방을 기대하는 분들이 많아지며 빌트인 가전이 필수 옵션으로 인식되고 있습니다. 또한, 최고급 가전으로 일반 가전과 달리 디자인 변화에 민감하지 않아 사용하시면서 만족도가 높고, 아파트 매매 시에도 고급스러운 이미지가 부각되어 주택의 가치 또한 상승하는 효과를 기대할 수 있어 많은 분들이 선택하고 있습니다.

SAMSUNG

삼성 무풍 시스템에어컨의 다양한 기능! 영상으로 확인해 보세요!

곰팡이 걱정 NO!
자동 청소 기능!



무풍 시스템에어컨의
더 많은 정보가
궁금하시면!



QR코드 인식 방법

- ① 스마트폰에서 QR코드 앱을 설치해 주시거나, 네이버에 접속해 주세요
- ② 네이버의 경우, 메인화면 하단의 원을 터치해 주시고 들어가셔서 '렌즈'를 선택해 주세요
- ③ 하단의 'QR/바코드' 선택 후, 사각형 테두리 안에 QR코드가 보이도록 위치해 주시면 영상으로 이동합니다



삼성전자 비즈니스 고객(특판) 구매상담

1588-3536
www.samsung.com/business

제품 사용 및 서비스 문의

삼성전자 비즈니스 고객 서비스
1588-3773 / www.samsungvc.co.kr
불편사항 및 기타문의
02-541-3000 (고객상담실) /
080-022-3000 (수신자부담전화)



■ 본 카탈로그의 제품 소개는 제품 동향에 관한 소비자의 이해를 돕기 위한 것으로, 소개된 내용은 향후 시장동향, 개발결과에 따라 변경될 수 있으므로 해당 제품을 구입 시 제품 매뉴얼과 영업 담당자를 통하여 정확한 내용을 반드시 확인하시기 바랍니다. ■ 제품의 색상은 인쇄과정으로 인해 실제와 약간 다를 수 있습니다. ■ 본 카탈로그에 실린 모든 정보를 불법으로 도용했을 경우, 저작권법에 의거 민형사상의 책임을 지게 되니 무단 전재와 복제를 금합니다. ■ 본 카탈로그는 삼성전자 상품기준에 의거하여 제작된 홍보자료입니다.